

П.24 Постановления Правительства РФ от 17 января 2013 №6 «О стандартах раскрытия информации в сфере водоснабжения и водоотведения»

Форма 2.12. Информация о порядке выполнения технологических, технических и других мероприятий, связанных с подключением к централизованной системе холодного водоснабжения (питьевая вода)

| | |
|---|--|
| <p>А) Форма заявки о подключении к централизованной системе холодного водоснабжения (питьевая вода)</p> | <p>Разрешение на присоединение новых потребителей или увеличение потребления энергоресурсов потребитель получает у главного энергетика АО «ЭКЗ». Для этого потребитель (абонент) направляет письмо заявку в свободной форме с указанием данных, характеризующих проектируемый объект и характеристики нагрузок.</p> |
| <p>Б) Перечень документов и сведений, представляемых одновременно с заявкой о подключении к централизованной системе холодного водоснабжения (питьевая вода)</p> | <p>Одновременно с заявкой о заключении договора холодного водоснабжения предоставляется информация :а) копии учредительных документов, а также документы, подтверждающие полномочия лица, подписавшего заявление; б) нотариально заверенные копии правоустанавливающих документов на земельный участок; в) ситуационный план расположения объекта с привязкой к территории населенного пункта; г) топографическая карта участка в масштабе 1:500 (со всеми наземными и подземными коммуникациями и сооружениями), согласованная с эксплуатирующими организациями; д) информация о сроках строительства (реконструкции) и ввода в эксплуатацию строящегося (реконструируемого) объекта; е) баланс водопотребления и водоотведения подключаемого объекта с указанием целей использования холодной воды и распределением объемов подключаемой нагрузки по целям использования, в том числе на пожаротушение, периодические нужды, заполнение и опорожнение бассейнов, прием поверхностных сточных вод; ж) сведения о составе и свойствах сточных вод, намеченных к отведению в централизованную систему водоотведения; з) сведения о назначении объекта, высоте и об этажности зданий, строений, сооружений. А также информацию в соответствии с п.16, 17 Постановления Правительства Российской Федерации от 29.06.2013 №644 «Об утверждении правил холодного водоснабжения и водоотведения и о внесении изменений в некоторые акты правительства РФ» . Не допускается требовать представления документов и сведений или осуществления действий, представление или осуществление которых не предусмотрено законодательством Российской Федерации о градостроительной деятельности и законодательством Российской Федерации в сфере водоснабжения и водоотведения</p> |
| <p>В) Реквизиты нормативного правового акта, регламентирующего порядок действий заявителя и регулируемой организации при подаче, приеме, обработке заявки о подключении к централизованной системе холодного водоснабжения (питьевая вода), принятии решения и уведомлении о принятом решении</p> | <p>Постановление Правительства Российской Федерации от 29.06.2013 №644 «Об утверждении правил холодного водоснабжения и водоотведения и о внесении изменений в некоторые акты правительства РФ»</p> |
| <p>Г) Телефоны и адреса службы, ответственной за прием и обработку заявок о подключении к</p> | <p>АО «ЭКЗ» г. Кольчугино, ул. К. Маркса, д.3, тел. (49245) 95-333, Главный энергетик: Андрианов Д. Г., доб. т.л. 15-220 Заместитель главного энергетика по тепловодопотреблению:</p> |

| | |
|--|---|
| централизованной системе холодного водоснабжения (питьевая вода) | Горюнов Н. Б., доб. т.л.15-151 |
| Д) Регламент подключения к централизованной системе холодного водоснабжения (питьевая вода), утверждаемый регулируемой организацией, включающий сроки, состав и последовательность действий при осуществлении подключения к централизованной системе холодного водоснабжения, сведения о размере платы за услуги по подключению к централизованной системе холодного водоснабжения, информацию о месте нахождения и графике работы, справочных телефонах, адресе официального сайта регулируемой организации в сети "Интернет" и блок-схему, отражающую графическое изображение последовательности действий, осуществляемых при подключении к централизованной системе холодного водоснабжения." | РЕГЛАМЕНТ порядка выполнения технологических, технических и других мероприятий, связанных с подключением (технологическим присоединением) к системам холодного водоснабжения (питьевая вода, техническая вода) и (или) водоотведения металлургического производства АО «ЭКЗ» Приложение 1 |

Форма 2.12. Информация о порядке выполнения технологических, технических и других мероприятий, связанных с подключением к централизованной системе холодного водоснабжения (техническая вода)

| | |
|--|--|
| А) Форма заявки о подключении к централизованной системе холодного водоснабжения (техническая вода) | Разрешение на присоединение новых потребителей или увеличение потребления энергоресурсов потребитель получает у главного энергетик АО «ЭКЗ». Для этого потребитель (абонент) направляет письмо заявку в свободной форме с указанием данных, характеризующих проектируемый объект и характеристики нагрузок. |
| Б) Перечень документов и сведений, представляемых одновременно с заявкой о подключении к централизованной системе холодного водоснабжения (техническая вода) | Одновременно с заявкой о заключении договора холодного водоснабжения предоставляется информация : а) копии учредительных документов, а также документы, подтверждающие полномочия лица, подписавшего заявление; б) нотариально заверенные копии правоустанавливающих документов на земельный участок; в) ситуационный план расположения объекта с привязкой к территории населенного пункта; г) топографическая карта участка в масштабе 1:500 (со всеми наземными и подземными коммуникациями и сооружениями), согласованная с эксплуатирующими организациями; д) информация о сроках строительства (реконструкции) и ввода в эксплуатацию строящегося (реконструируемого) объекта; е) баланс водопотребления и водоотведения подключаемого объекта с указанием целей использования холодной воды и распределением объемов подключаемой нагрузки по целям использования, в том числе на пожаротушение, периодические нужды, заполнение и опорожнение бассейнов, прием поверхностных сточных вод; ж) сведения о составе и свойствах сточных вод, намеченных к отведению в централизованную систему водоотведения; з) сведения о назначении объекта, высоте и об этажности зданий, |

| | |
|--|--|
| | <p>строений, сооружений.</p> <p>А также информацию в соответствии с п.16, 17 Постановления Правительства Российской Федерации от 29.06.2013 №644 «Об утверждении правил холодного водоснабжения и водоотведения и о внесении изменений в некоторые акты правительства РФ».</p> <p>Не допускается требовать представления документов и сведений или осуществления действий, представление или осуществление которых не предусмотрено законодательством Российской Федерации о градостроительной деятельности и законодательством Российской Федерации в сфере водоснабжения и водоотведения</p> |
| <p>В) Реквизиты нормативного правового акта, регламентирующего порядок действий заявителя и регулируемой организации при подаче, приеме, обработке заявки о подключении к централизованной системе холодного водоснабжения (техническая вода), принятии решения и уведомлении о принятом решении</p> | <p>Постановление Правительства Российской Федерации от 29.06.2013 №644 об утверждении правил холодного водоснабжения и водоотведения и о внесении изменений в некоторые акты правительства РФ</p> |
| <p>Г) Телефоны и адреса службы, ответственной за прием и обработку заявок о подключении к централизованной системе холодного водоснабжения (техническая вода)</p> | <p>АО «ЭКЗ» г. Кольчугино, ул. К. Маркса, д.3, тел. (49245) 95-333, Главный энергетик: Андрианов Д. Г., доб. т.л. 15-220 Заместитель главного энергетика по тепловодопотреблению: Горюнов Н. Б., доб. т.л.15-151</p> |
| <p>Д) Регламент подключения к централизованной системе холодного водоснабжения (техническая вода), утверждаемый регулируемой организацией, включающий сроки, состав и последовательность действий при осуществлении подключения к централизованной системе холодного водоснабжения, сведения о размере платы за услуги по подключению к централизованной системе холодного водоснабжения, информацию о месте нахождения и графике работы, справочных телефонах, адресе официального сайта регулируемой организации в сети "Интернет" и блок-схему, отражающую графическое изображение последовательности действий, осуществляемых при подключении к централизованной системе холодного водоснабжения."</p> | <p>РЕГЛАМЕНТ порядка выполнения технологических, технических и других мероприятий, связанных с подключением (технологическим присоединением) к системам холодного водоснабжения (питьевая вода, техническая вода) и (или) водоотведения металлургического производства АО «ЭКЗ» Приложение 1</p> |

Приложение 1

РЕГЛАМЕНТ

порядка выполнения технологических, технических и других мероприятий, связанных с подключением (технологическим присоединением) к системам холодного водоснабжения (питьевая вода, техническая вода) и (или) водоотведения металлургического производства АО «ЭКЗ»

Подключение (технологическое присоединение) объектов капитального строительства, в том числе водопроводных и (или) канализационных сетей, к системам холодного водоснабжения (питьевая вода, техническая вода) и (или) водоотведения АО «ЭКЗ» осуществляется в порядке, установленном законодательством о градостроительной деятельности для подключения объектов капитального строительства к сетям инженерно-технического обеспечения, с учетом особенностей, предусмотренных Федеральным законом «О водоснабжении и водоотведении» и «Правилами холодного водоснабжения и водоотведения» (утверждены постановлением Правительства Российской Федерации от 29 июля 2013 г. № 644 (далее Правила), на основании договора холодного водоснабжения и водоотведения (далее Договор).

Заявитель, планирующий осуществить подключение (технологическое присоединение) объекта капитального строительства к системе холодного водоснабжения (питьевая вода, техническая вода) и (или) водоотведения, в том числе при необходимости увеличения подключаемой нагрузки, обращается в орган местного самоуправления, который в соответствии со схемой водоснабжения и водоотведения определяет организацию водопроводно-канализационного хозяйства, к объектам которой необходимо осуществить подключение (технологическое присоединение). Орган местного самоуправления, правообладатель земельного участка, иной заявитель, планирующий осуществить подключение (технологическое присоединение) объекта капитального строительства к системе холодного водоснабжения и (или) водоотведения, обращается в организацию водопроводно-канализационного хозяйства с заявлением о выдаче технических условий на подключение (технологическое присоединение) объекта капитального строительства к централизованным системам холодного водоснабжения и (или) водоотведения, определяющих максимальную нагрузку подключения (технологического присоединения), в порядке, установленном Правилами определения и предоставления технических условий подключения объекта капитального строительства к сетям инженерно-технического обеспечения, утвержденными постановлением Правительства Российской Федерации от 13 февраля 2006 N 83 (далее - технические условия). В случае если заявитель определил необходимую ему нагрузку, он обращается в АО «ЭКЗ» с заявкой о заключении договора холодного водоснабжения и водоотведения (далее Договор), при этом указанное заявление может быть подано без предварительного получения заявителем технических условий.

Для заключения Договора и получения условий подключения заявитель направляет в АО «ЭКЗ» заявку о подключении (в произвольной форме), содержащее полное и сокращенное наименования заявителя (для физических лиц - фамилия, имя, отчество), его местонахождение и почтовый адрес, наименование подключаемого объекта и кадастровый номер земельного участка, на котором располагается подключаемый объект, данные об общей подключаемой нагрузке с приложением следующих документов:

а) копии учредительных документов, а также документы, подтверждающие полномочия лица, подписавшего заявление;

- б) нотариально заверенные копии правоустанавливающих документов на земельный участок;
 - в) ситуационный план расположения объекта с привязкой к территории населенного пункта;
 - г) топографическая карта участка в масштабе 1:500 (со всеми наземными и подземными коммуникациями и сооружениями), согласованная с эксплуатирующими организациями;
 - д) информация о сроках строительства (реконструкции) и ввода в эксплуатацию строящегося (реконструируемого) объекта;
 - е) баланс водопотребления и водоотведения подключаемого объекта с указанием целей использования холодной воды и распределением объемов подключаемой нагрузки по целям использования, в том числе на пожаротушение, периодические нужды, заполнение и опорожнение бассейнов, прием поверхностных сточных вод;
 - ж) сведения о составе и свойствах сточных вод, намеченных к отведению в централизованную систему водоотведения;
- з) сведения о назначении объекта, высоте и об этажности зданий, строений, сооружений.

АО «ЭКЗ» в течение 20 рабочих дней рассматривает полученные документы и проверяет их на соответствие перечню и соответствие представленного баланса водопотребления и водоотведения назначению объекта, высоте и этажности зданий, строений и сооружений. АО «ЭКЗ» определяет, к какому объекту (участку сети) систем холодного водоснабжения и (или) водоотведения должно осуществляться подключение (технологическое присоединение), и оценивает техническую возможность подключения (технологического присоединения). В случае некомплектности представленных документов или несоответствия представленного баланса водопотребления и водоотведения назначению объекта, высоте и этажности зданий, строений и сооружений АО «ЭКЗ» отказывает заявителю в принятии документов к рассмотрению и в течение 5 рабочих дней после получения таких документов возвращает их заявителю с указанием причин отказа в рассмотрении, в том числе направляет заявителю предложения по корректировке баланса водопотребления и водоотведения. Если в заявке заявителя отсутствуют необходимые сведения и (или) документы необходимые для заключения договора, предусмотренные пунктами 16 и 17 Правил, организация АО «ЭКЗ» в течение 5 рабочих дней со дня получения заявки заявителя направляет ему уведомление о необходимости представить недостающие сведения и (или) документы, после чего приостанавливает рассмотрение заявки заявителя до получения недостающих сведений и документов. В случае если недостающие сведения и (или) документы не будут представлены абонентом в течение 20 дней со дня приостановления рассмотрения заявки заявителя, организация АО «ЭКЗ» вправе прекратить рассмотрение заявки абонента и вернуть ее с указанием причин возврата.

Не допускается требовать представления документов и сведений или осуществления действий, представление или осуществление которых не предусмотрено законодательством Российской Федерации о градостроительной деятельности и законодательством Российской Федерации в сфере водоснабжения и водоотведения.

В случае принятия документов заявителя к рассмотрению и наличия технической возможности подключения (технологического присоединения) АО «ЭКЗ» в течение 30 календарных дней направляет заявителю подписанный Договор с приложением условий подключения (технологического присоединения).

В технических условиях на подключение (технологическое присоединение) к системе холодного водоснабжения должны быть указаны:

- а) срок действия условий подключения (технологического присоединения);
- б) точка подключения (технологического присоединения) (адрес, координаты);

- в) технические требования к объектам капитального строительства заявителя, в том числе к устройствам и сооружениям для подключения (технологического присоединения), а также к выполняемым заявителем мероприятиям для осуществления подключения (технологического присоединения);
- г) гарантируемый свободный напор в месте подключения (технологического присоединения) и геодезическая отметка верха трубы;
- д) разрешаемый отбор объема холодной воды и режим водопотребления (отпуска);
- е) требования по установке приборов учета воды и устройству узла учета (требования к прибору учета воды не должны содержать указания на определенные марки приборов и методики измерения);
- ж) требования по обеспечению соблюдения условий пожарной безопасности и подаче расчетных расходов холодной воды для пожаротушения;
- з) перечень мер по рациональному использованию холодной воды, имеющий рекомендательный характер;
- и) границы эксплуатационной ответственности по водопроводным сетям организации водопроводно-канализационного хозяйства и заявителя.

В технических условиях на подключение (технологическое присоединение) к системе водоотведения должны быть указаны:

- а) срок действия условий подключения (технологического присоединения);
- б) точка подключения (технологического присоединения) (адрес, номер колодца или камеры, координаты);
- в) технические требования к объектам капитального строительства заявителя, в том числе к устройствам и сооружениям для подключения (технологического присоединения), а также к выполняемым заявителем мероприятиям для осуществления подключения (технологического присоединения);
- г) отметки лотков в местах подключения (технологического присоединения);
- д) нормативы водоотведения, требования к составу и свойствам сточных вод, режим отведения сточных вод;
- е) требования к устройствам, предназначенным для отбора проб и учета объема и свойств сточных вод (требования к приборам учета объема сточных вод не должны содержать указания на определенные марки приборов и методики измерения);
- ж) требования по сокращению сброса сточных вод, загрязняющих веществ, иных веществ и микроорганизмов, которые должны быть учтены в плане снижения сбросов;
- з) границы эксплуатационной ответственности по сетям водоотведения организации водопроводно-канализационного хозяйства и заявителя.

Проект Договора должен быть подписан заявителем в течение 30 дней после его получения от АО «ЭКЗ». В случае если заявитель не представил подписанный Договор в указанный срок, либо предложение об изменении представленного проекта Договора в части, не противоречащей положениям Федерального закона «О водоснабжении и водоотведении», организация АО «ЭКЗ» вправе отказаться от подписания Договора о подключении или увеличить срок осуществления подключения (технологического присоединения).

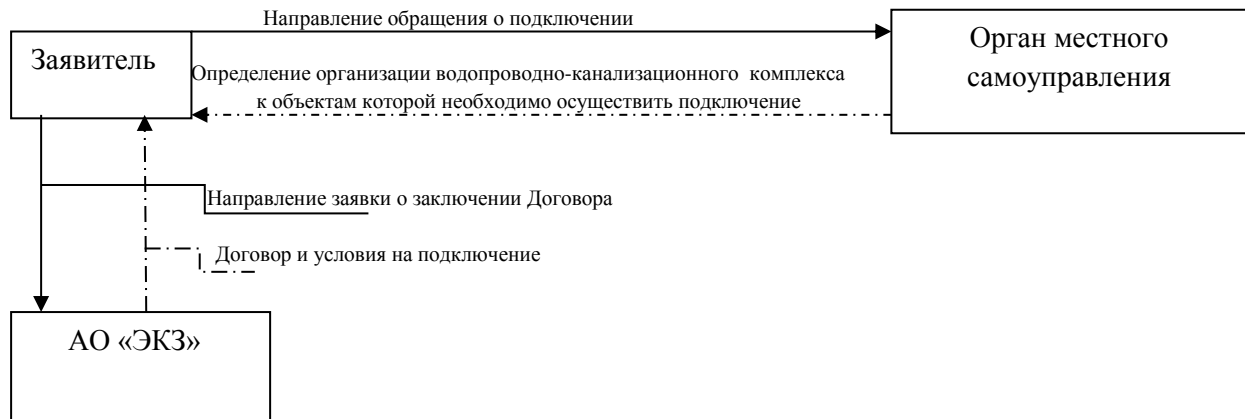
Подключение (технологическое присоединение) объектов капитального строительства, в том числе водопроводных и (или) канализационных сетей заявителя, к системам холодного водоснабжения и (или) водоотведения АО «ЭКЗ» при наличии на день заключения Договора технической возможности подключения (технологического присоединения) осуществляется в срок, который не может превышать 18 месяцев со дня

заключения договора холодного водоснабжения и водоотведения, если более длительные сроки не указаны в заявке заявителя.

Подключение (технологическое присоединение) производится только при условии полного выполнения заявителем технических условий на подключение (технологическое присоединение).

Плата за услуги по подключению к системам холодного водоснабжения (питьевая вода, техническая вода) и (или) водоотведения не взимается.

Блок схема последовательности действий, осуществляемых при подключении к системам холодного водоснабжения (питьевая вода, техническая вода) и (или) водоотведения



| | |
|--|--|
| Информация о месте нахождения и графике работы | АО «ЭКЗ» г. Кольчугино, ул. К. Маркса, д.3, 601785 График работы с 8-00 до 17-00 |
| Справочные телефоны | (49245) 95-333 Главный энергетик: Андрианов Д. Г., доб. т.л. 15-220 Заместитель главного энергетика по тепловодопотреблению: Горюнов Н. Б., доб. т.л.15-151 |
| Адрес сайта | www.elcable.ru |